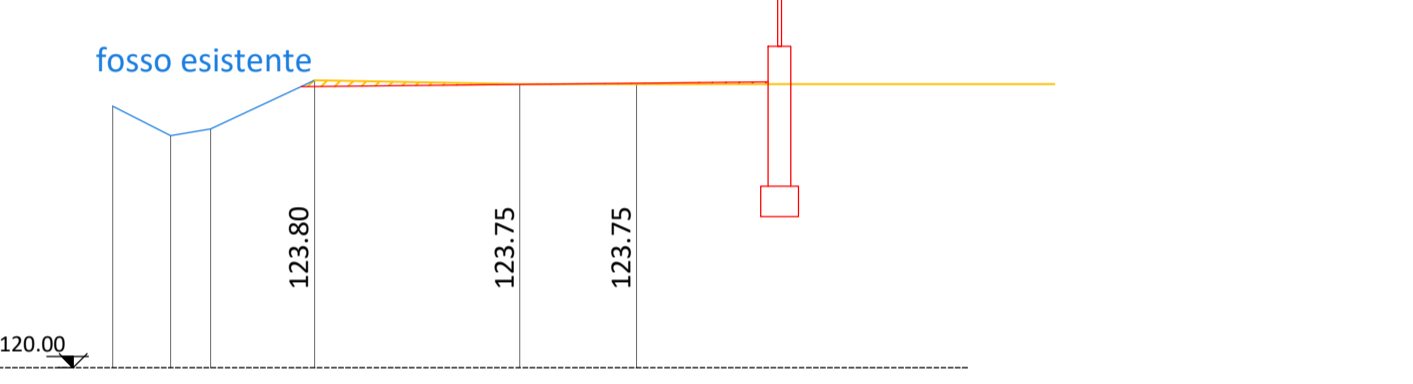
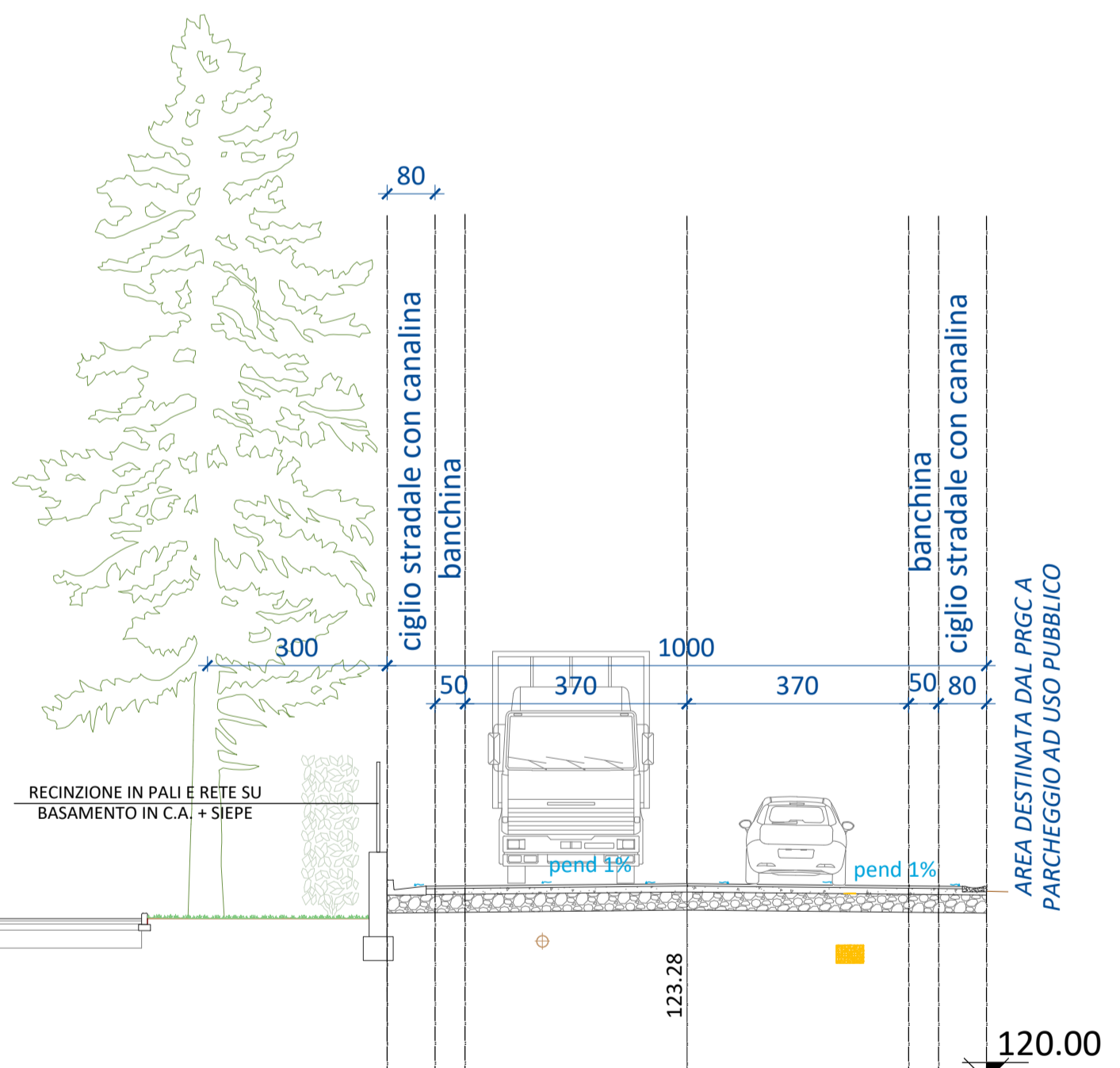


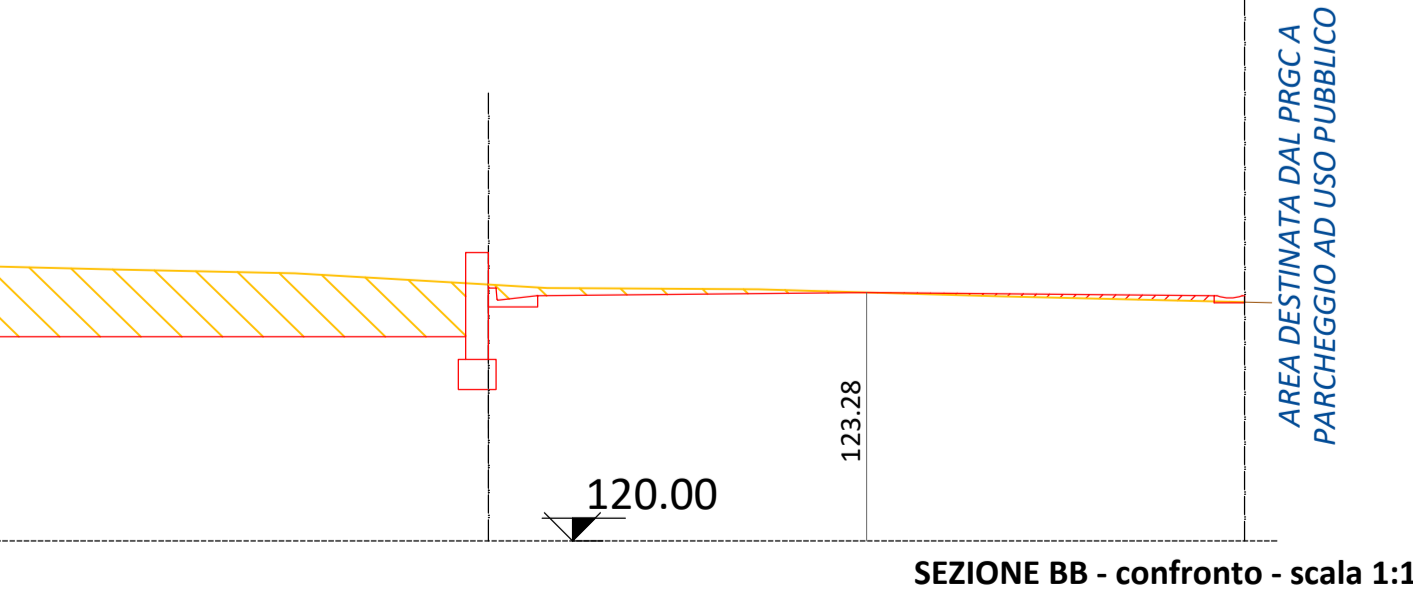
SEZIONE CC - progetto - scala 1:100



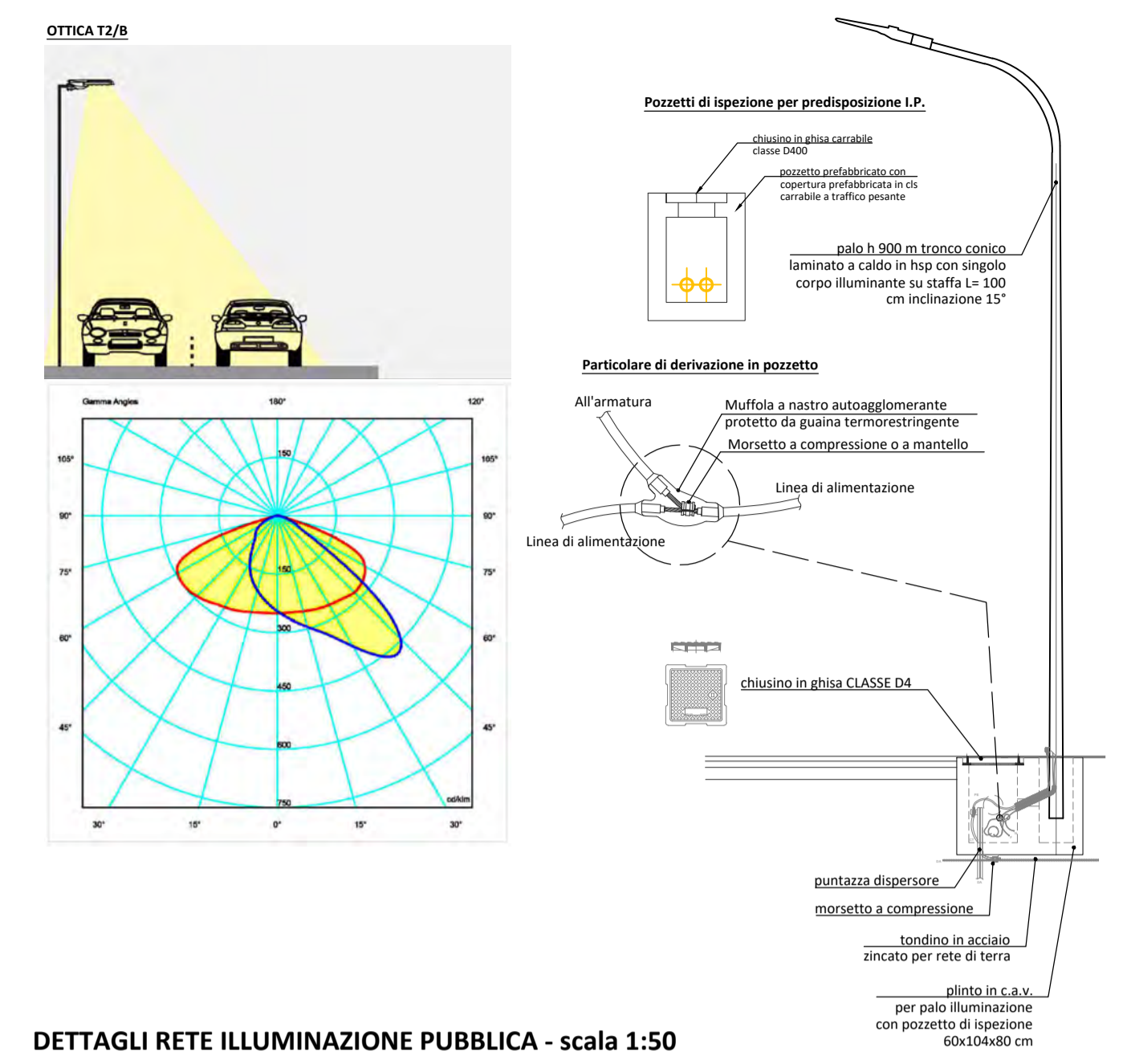
SEZIONE CC - confronto - scala 1:100



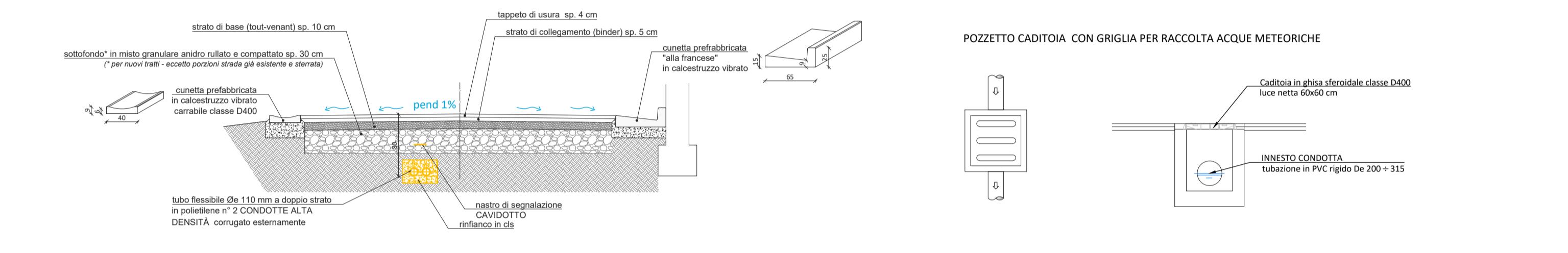
SEZIONE BB - progetto - scala 1:100



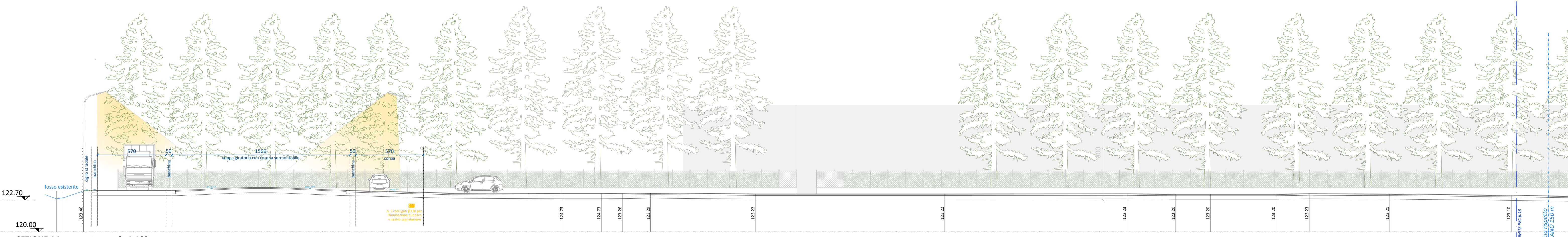
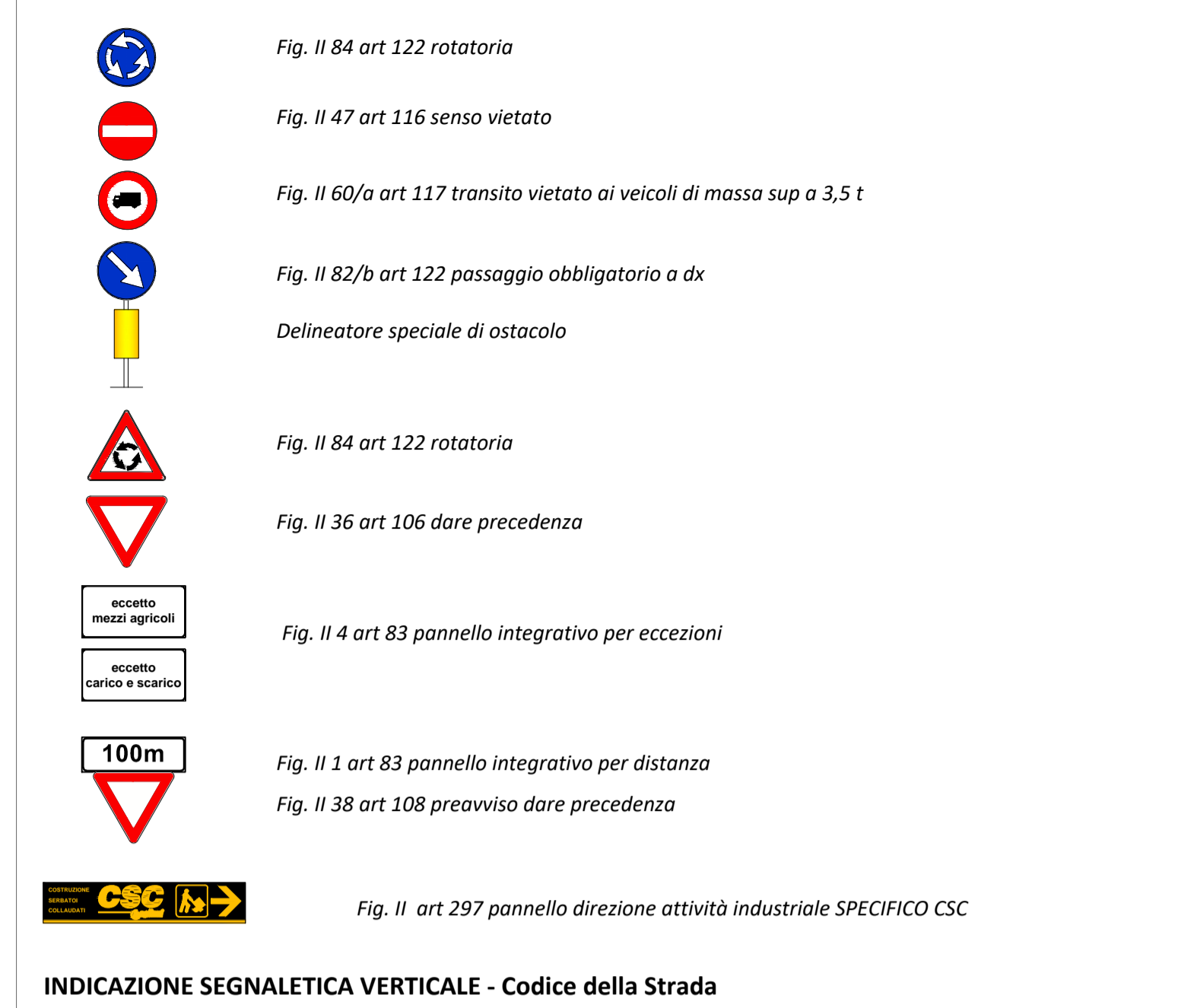
SEZIONE BB - confronto - scala 1:100



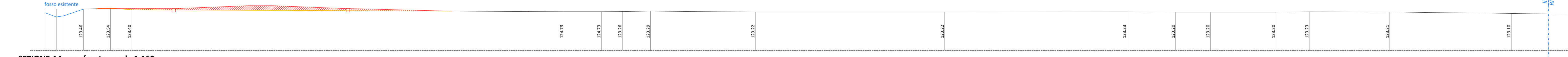
DETTAGLI RETE ILLUMINAZIONE PUBBLICA - scala 1:50



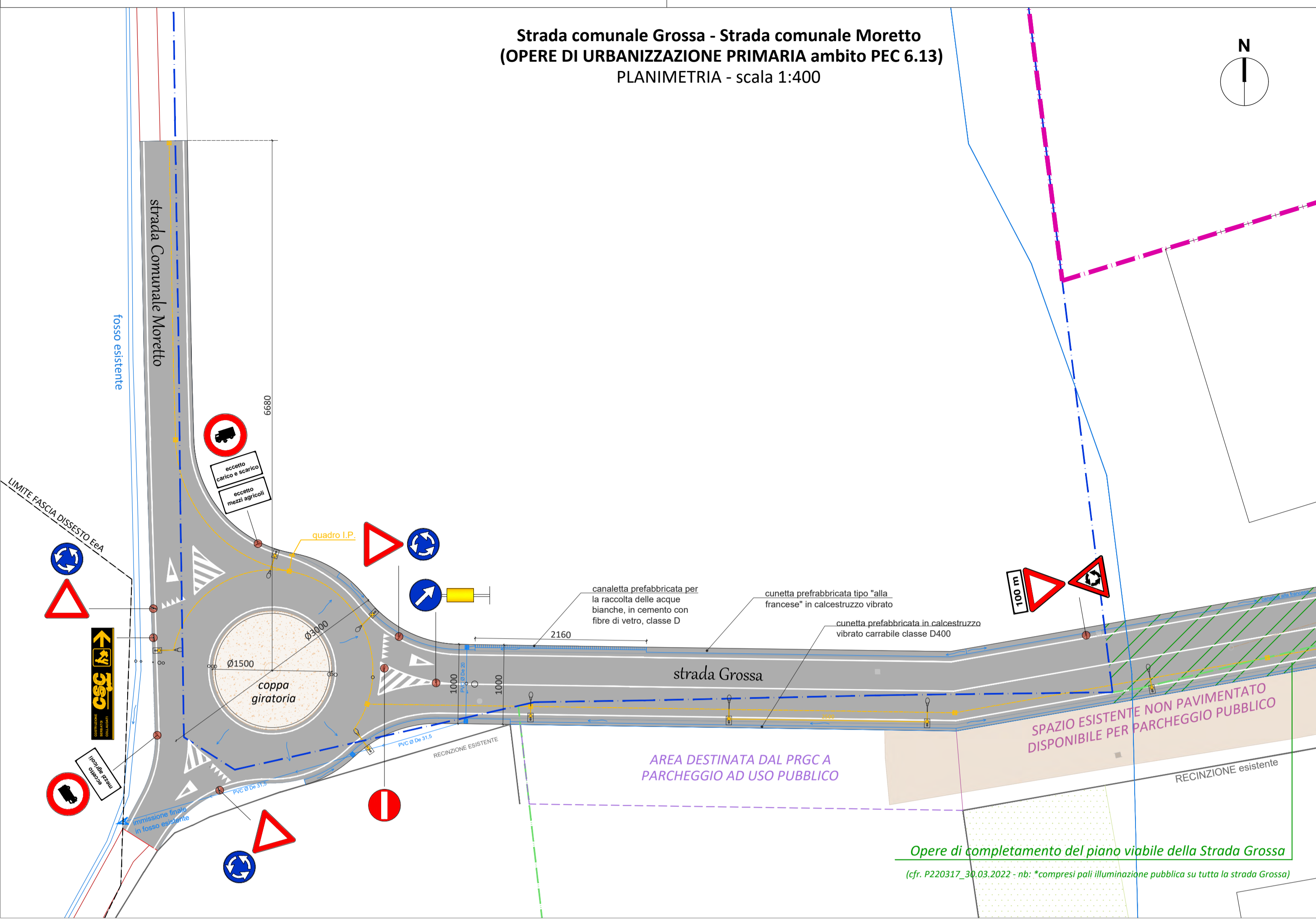
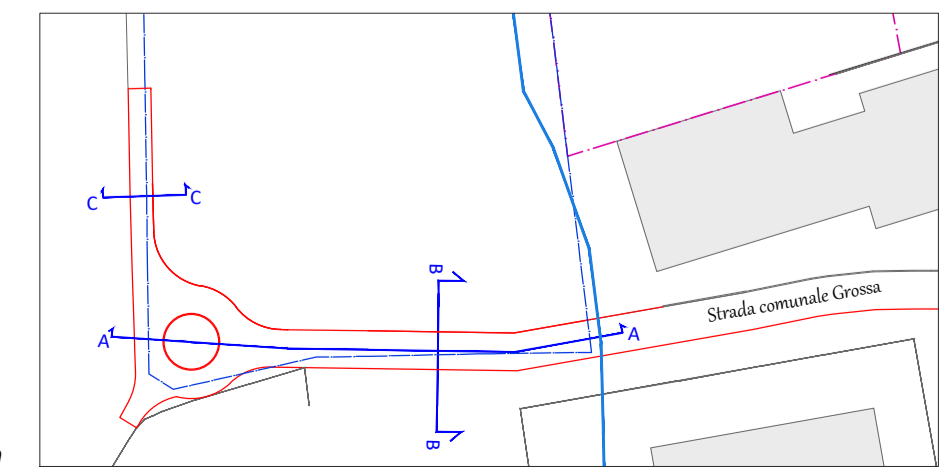
DETTAGLI RETE RACCOLTA ACQUE METEORICHE - scala 1:50



SEZIONE AA - progetto - scala 1:160



SEZIONE AA - confronto - scala 1:160



Opere di completamento del piano viabile della Strada Grossa  
(cfr. P220317\_30/03/2022 - nb: \*compresi pali illuminazione pubblica su tutta la strada Grossa)

aggiornamenti		data	
dott. ing. <b>Francesco Boca</b>		via Boggiani, 9 - Novara tel. 0321 465813 studio@studioingboca.it	
Proponente: C.S.C. Costruzione Serbatoni Collaudati s.r.l.		Stato di progetto	
Comune di Terruggia (AL)		Opere di urbanizzazione primaria	
PIANO ESECUTIVO CONVENZIONATO (L.r. 56/77)		ambiti 6.8 - 6.13	
n.dis. <b>P/220316</b>	data <b>11.03.2022</b>	scale <b>1:400 - 1:160 - 1:100 - 1:50</b>	<b>07</b>