

Dott. Geol. PAOLO BIANCO
 Piazza Statuto 7
 15033 Casale Monferrato (AL)
 Tel. 0142/456691
 Cell. 335-6700428

Dott. Geol. MASSIMO NASTA
 Via G. Matteotti 29
 15033 Casale Monferrato (AL)
 Tel. 0142/55300
 Cell. 338-1792571

**COMUNE DI TERRUGGIA
 PROVINCIA DI ALESSANDRIA**

**Verifiche di compatibilità idraulica ed
 idrogeologica
 sulla base di indagini conformi
 alla circ. P.R.G. n° 7/Lap/96
 per la realizzazione del
 Piano Regolatore Generale Comunale**

Incarico assegnato con delibera di G.C. n°36 del 27/05/2002

**Allegato cartografico 7
 CARTA DI SINTESI DELLA PERICOLOSITA'
 GEOMORFOLOGICA E DELL'IDONEITA'
 ALL'UTILIZZAZIONE URBANISTICA**

Scala 1:10.000
 Redatta in conformità alla Circolare P.G.R. n°7/LAP/96 e successiva N.I.E./99

Dott. Geol. PAOLO BIANCO Dott. Geol. MASSIMO NASTA

Modificata in ottemperanza alla relazione di esame del 01/02/2005 pratica n.A40332

LEGENDA

CLASSE II - PERICOLOSITA' MODERATA
 Porzioni di territorio dove il rischio di frana è moderato, in base alle osservazioni geologiche ed idrogeologiche, e dove il grado di pericolosità è moderato. Le aree sono classificate in base al D.M. 11/03/88 e sono indicate con colori gialli e arancioni. Le aree di pericolosità moderata sono quelle che presentano un rischio di frana moderato, in base alle osservazioni geologiche ed idrogeologiche, e dove il grado di pericolosità è moderato. Le aree sono classificate in base al D.M. 11/03/88 e sono indicate con colori gialli e arancioni. Le aree di pericolosità moderata sono quelle che presentano un rischio di frana moderato, in base alle osservazioni geologiche ed idrogeologiche, e dove il grado di pericolosità è moderato. Le aree sono classificate in base al D.M. 11/03/88 e sono indicate con colori gialli e arancioni.

CLASSE III - PERICOLOSITA' RILEVANTE
 Porzioni di territorio dove il rischio di frana è rilevante, in base alle osservazioni geologiche ed idrogeologiche, e dove il grado di pericolosità è rilevante. Le aree sono classificate in base al D.M. 11/03/88 e sono indicate con colori arancioni e rossi. Le aree di pericolosità rilevante sono quelle che presentano un rischio di frana rilevante, in base alle osservazioni geologiche ed idrogeologiche, e dove il grado di pericolosità è rilevante. Le aree sono classificate in base al D.M. 11/03/88 e sono indicate con colori arancioni e rossi.

CLASSE IVA - PERICOLOSITA' MOLTO RILEVANTE
 Porzioni di territorio dove il rischio di frana è molto rilevante, in base alle osservazioni geologiche ed idrogeologiche, e dove il grado di pericolosità è molto rilevante. Le aree sono classificate in base al D.M. 11/03/88 e sono indicate con colori rossi e rosso scuro. Le aree di pericolosità molto rilevante sono quelle che presentano un rischio di frana molto rilevante, in base alle osservazioni geologiche ed idrogeologiche, e dove il grado di pericolosità è molto rilevante. Le aree sono classificate in base al D.M. 11/03/88 e sono indicate con colori rossi e rosso scuro.

CLASSE V - PERICOLOSITA' ESTREMAMENTE RILEVANTE
 Porzioni di territorio dove il rischio di frana è estremamente rilevante, in base alle osservazioni geologiche ed idrogeologiche, e dove il grado di pericolosità è estremamente rilevante. Le aree sono classificate in base al D.M. 11/03/88 e sono indicate con colori rosso scuro e nero. Le aree di pericolosità estremamente rilevante sono quelle che presentano un rischio di frana estremamente rilevante, in base alle osservazioni geologiche ed idrogeologiche, e dove il grado di pericolosità è estremamente rilevante. Le aree sono classificate in base al D.M. 11/03/88 e sono indicate con colori rosso scuro e nero.

CLASSE VI - PERICOLOSITA' ESTREMAMENTE RILEVANTE
 Porzioni di territorio dove il rischio di frana è estremamente rilevante, in base alle osservazioni geologiche ed idrogeologiche, e dove il grado di pericolosità è estremamente rilevante. Le aree sono classificate in base al D.M. 11/03/88 e sono indicate con colori rosso scuro e nero. Le aree di pericolosità estremamente rilevante sono quelle che presentano un rischio di frana estremamente rilevante, in base alle osservazioni geologiche ed idrogeologiche, e dove il grado di pericolosità è estremamente rilevante. Le aree sono classificate in base al D.M. 11/03/88 e sono indicate con colori rosso scuro e nero.

CLASSE VII - PERICOLOSITA' ESTREMAMENTE RILEVANTE
 Porzioni di territorio dove il rischio di frana è estremamente rilevante, in base alle osservazioni geologiche ed idrogeologiche, e dove il grado di pericolosità è estremamente rilevante. Le aree sono classificate in base al D.M. 11/03/88 e sono indicate con colori rosso scuro e nero. Le aree di pericolosità estremamente rilevante sono quelle che presentano un rischio di frana estremamente rilevante, in base alle osservazioni geologiche ed idrogeologiche, e dove il grado di pericolosità è estremamente rilevante. Le aree sono classificate in base al D.M. 11/03/88 e sono indicate con colori rosso scuro e nero.

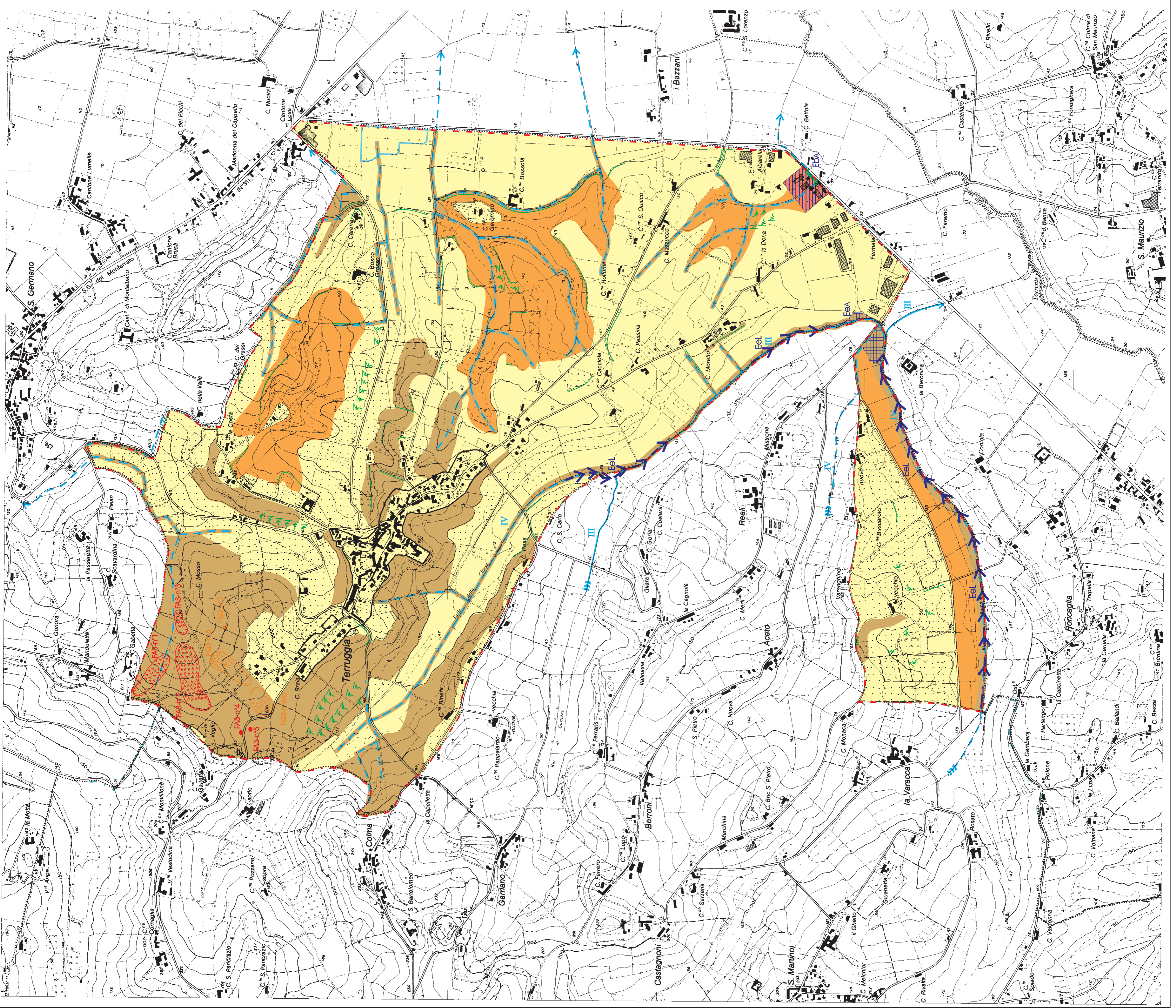
CLASSE VIII - PERICOLOSITA' ESTREMAMENTE RILEVANTE
 Porzioni di territorio dove il rischio di frana è estremamente rilevante, in base alle osservazioni geologiche ed idrogeologiche, e dove il grado di pericolosità è estremamente rilevante. Le aree sono classificate in base al D.M. 11/03/88 e sono indicate con colori rosso scuro e nero. Le aree di pericolosità estremamente rilevante sono quelle che presentano un rischio di frana estremamente rilevante, in base alle osservazioni geologiche ed idrogeologiche, e dove il grado di pericolosità è estremamente rilevante. Le aree sono classificate in base al D.M. 11/03/88 e sono indicate con colori rosso scuro e nero.

CLASSE IX - PERICOLOSITA' ESTREMAMENTE RILEVANTE
 Porzioni di territorio dove il rischio di frana è estremamente rilevante, in base alle osservazioni geologiche ed idrogeologiche, e dove il grado di pericolosità è estremamente rilevante. Le aree sono classificate in base al D.M. 11/03/88 e sono indicate con colori rosso scuro e nero. Le aree di pericolosità estremamente rilevante sono quelle che presentano un rischio di frana estremamente rilevante, in base alle osservazioni geologiche ed idrogeologiche, e dove il grado di pericolosità è estremamente rilevante. Le aree sono classificate in base al D.M. 11/03/88 e sono indicate con colori rosso scuro e nero.

CLASSE X - PERICOLOSITA' ESTREMAMENTE RILEVANTE
 Porzioni di territorio dove il rischio di frana è estremamente rilevante, in base alle osservazioni geologiche ed idrogeologiche, e dove il grado di pericolosità è estremamente rilevante. Le aree sono classificate in base al D.M. 11/03/88 e sono indicate con colori rosso scuro e nero. Le aree di pericolosità estremamente rilevante sono quelle che presentano un rischio di frana estremamente rilevante, in base alle osservazioni geologiche ed idrogeologiche, e dove il grado di pericolosità è estremamente rilevante. Le aree sono classificate in base al D.M. 11/03/88 e sono indicate con colori rosso scuro e nero.

CLASSE XI - PERICOLOSITA' ESTREMAMENTE RILEVANTE
 Porzioni di territorio dove il rischio di frana è estremamente rilevante, in base alle osservazioni geologiche ed idrogeologiche, e dove il grado di pericolosità è estremamente rilevante. Le aree sono classificate in base al D.M. 11/03/88 e sono indicate con colori rosso scuro e nero. Le aree di pericolosità estremamente rilevante sono quelle che presentano un rischio di frana estremamente rilevante, in base alle osservazioni geologiche ed idrogeologiche, e dove il grado di pericolosità è estremamente rilevante. Le aree sono classificate in base al D.M. 11/03/88 e sono indicate con colori rosso scuro e nero.

CLASSE XII - PERICOLOSITA' ESTREMAMENTE RILEVANTE
 Porzioni di territorio dove il rischio di frana è estremamente rilevante, in base alle osservazioni geologiche ed idrogeologiche, e dove il grado di pericolosità è estremamente rilevante. Le aree sono classificate in base al D.M. 11/03/88 e sono indicate con colori rosso scuro e nero. Le aree di pericolosità estremamente rilevante sono quelle che presentano un rischio di frana estremamente rilevante, in base alle osservazioni geologiche ed idrogeologiche, e dove il grado di pericolosità è estremamente rilevante. Le aree sono classificate in base al D.M. 11/03/88 e sono indicate con colori rosso scuro e nero.



Simbologie e codici tratti dalla Legenda Regionale per la redazione della Carta Geomorfologica e del dissesto del P.R.G.C. Redatta in conformità alla Circ. PGR n°7/LAP/96 e successive NTE/99