



COMUNE DI TERRUGGIA

ADEGUAMENTO DEL PIANO REGOLATORE ALLE
 INDICAZIONI DI TUTELA PER IL SITO UNESCO
 "I paesaggi vitivinicoli del Piemonte:
 Langhe-Roero e Monferrato"
 COMPONENTE 6 - "Il Monferrato degli Infernot"
 DGR N. 26-2131 DEL 21/09/2015

ANALISI PAESAGGISTICA
 Allegato n. 1 alla Relazione Illustrativa
 Variante Parziale 2018

Tavola n. 3
 "Visibilità, valori e interferenze"
 Scala 1:5.000

Il Responsabile del procedimento (Geom. Fabrizio Baracco) Il Sindaco (Dott. Giovanni Bellistri) Il Segretario Comunale (Dott. Sante Palmieri)

Ing. Geol. Giuseppe Massone Ing. Rita Di Cosmo

Collaboratore: Arch. Chiara Amisano

Legenda

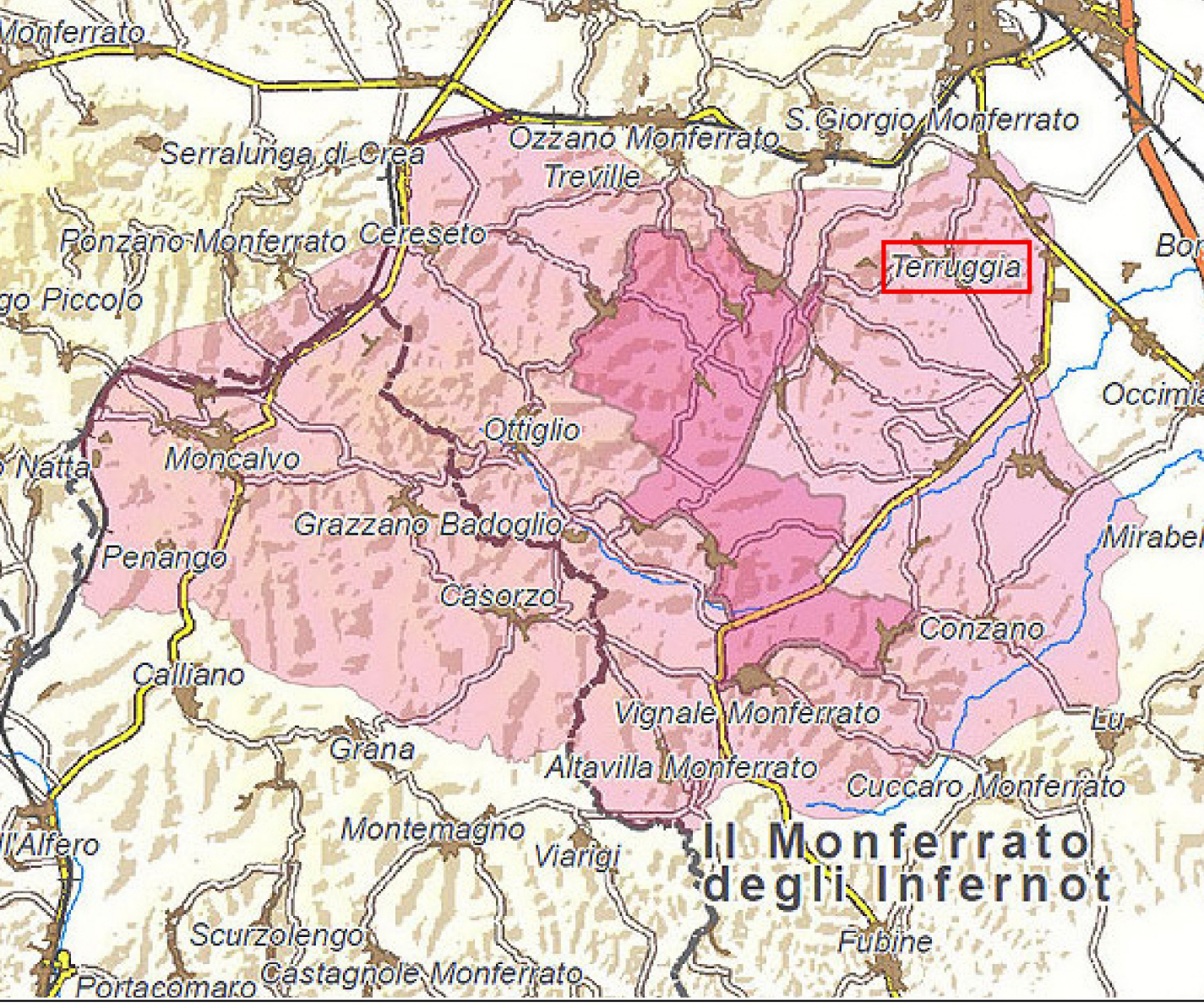
- BUFFER ZONE
- LIMITE AMMINISTRATIVO
- PERCORSI PANORAMICI
- ★ PUNTI BELVEDERE
- CRINALI COLLINARI
- VIGNETTI
- ▲ STRUTTURA INSEDIATIVA STORICA
- ◆ ELEMENTI RILEVANZA PAESISTICA
- VILLE, PARCHI E GIARDINI
- ★ CIABOT
- MANUFATTO DEL AVANZOZZO
- RETICOLO IDROGRAFICO SUPERFICIALE

INFERNOT:

- SENZA SCHEDA DI CENSIMENTO
- CON RELATIVA SCHEDA DI CENSIMENTO

SENSIBILITÀ VISIVA:

- non visibile
- 1
- 2
- 3-5
- 6-10
- 11-20
- >20



SITO UNESCO - "Il Monferrato degli Infernot"

- Componente del sito - Core Zone
- Area tampone - Buffer Zone

