



COMUNE DI TERRUGGIA

ADEGUAMENTO DEL PIANO REGOLATORE ALLE INDICAZIONI DI TUTELA PER IL SITO UNESCO "I paesaggi vitivinicoli del Piemonte: Langhe-Roero e Monferrato" COMPONENTE 6 - "Il Monferrato degli Infernot" DGR N. 26-2131 DEL 21/09/2015

ANALISI PAESAGGISTICA Allegato n. 1 alla Relazione Illustrativa Variante Parziale 2018

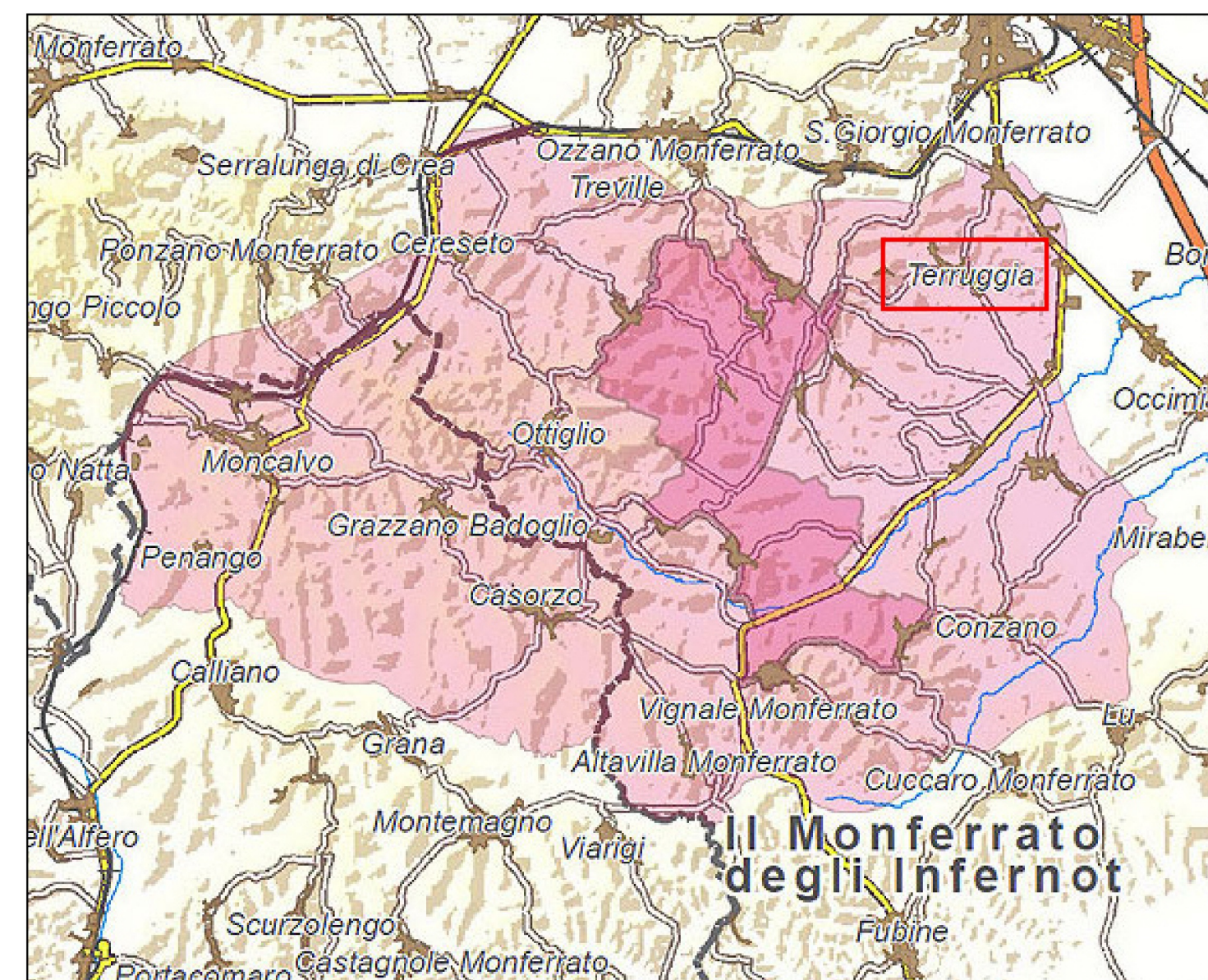
Tavola n. 2 "Stato insediativo" Scala 1:5.000

Il Responsabile del procedimento (Geom. Fabrizio Baracco) Il Sindaco (Dott. Giovanni Bellistri) Il Segretario Comunale (Dott. Sante Palmieri)

Studio Associato Massone - Di Carlo Ingegneria geodetica e genetica Via Martiri della Libertà 20 15060 Castellino Montemarzio (AL) tel. 011 239460 fax 011 233320 e-mail: geomassone@tin.it

Collaboratore: Arch. Chiara Amisano

- Legenda**
- BUFFER ZONE
 - LIMITE AMMINISTRATIVO
 - PERIMETRO CENTRO STORICO
 - IU INGRESSO URBANO
 - ELEMENTI RILEVANZA PAESISTICA
 - STRUTTURA INSEDIATIVA STORICA
 - VILLE, PARCHI E GIARDINI
 - CASCINE
 - AZIENDE VITIVINICOLE
 - INFERNOT:
 - SENZA SCHEDA DI CENSIMENTO
 - CON RELATIVA SCHEDA DI CENSIMENTO
 - CIABOT
 - MANUFATTO DELL'AVAMPOZZO
 - RETICOLO IDROGRAFICO SUPERFICIALE
 - SPECCHIO D'ACQUA
 - MORFOLOGIE INSEDIATIVE
 - URBANE CONSOLIDATE DEI CENTRI MINORI - m.i. 2
 - AREE A DISPERSIONE INSEDIATIVA PREVALENTEMENTE RESIDENZIALE - m.i. 6
 - AREE A DISPERSIONE INSEDIATIVA PREVALENTEMENTE SPECIALISTICA - m.i. 7
 - AREE RURALI DI PIANURA O COLLINA - m.i. 10



SITO UNESCO - "Il Monferrato degli Infernot"
- Componente del sito - Core Zone
- Area tampone - Buffer Zone

