



COMUNE DI TERRUGGIA

ADEGUAMENTO DEL PIANO REGOLATORE ALLE INDICAZIONI DI TUTELA PER IL SITO UNESCO "I paesaggi vitivinicoli del Piemonte: Langhe-Roero e Monferrato" COMPONENTE 6 - "Il Monferrato degli Infernot" DGR N. 26-2131 DEL 21/09/2015

ANALISI PAESAGGISTICA
 Allegato n. 1 alla Relazione Illustrativa
 Variante Parziale 2018

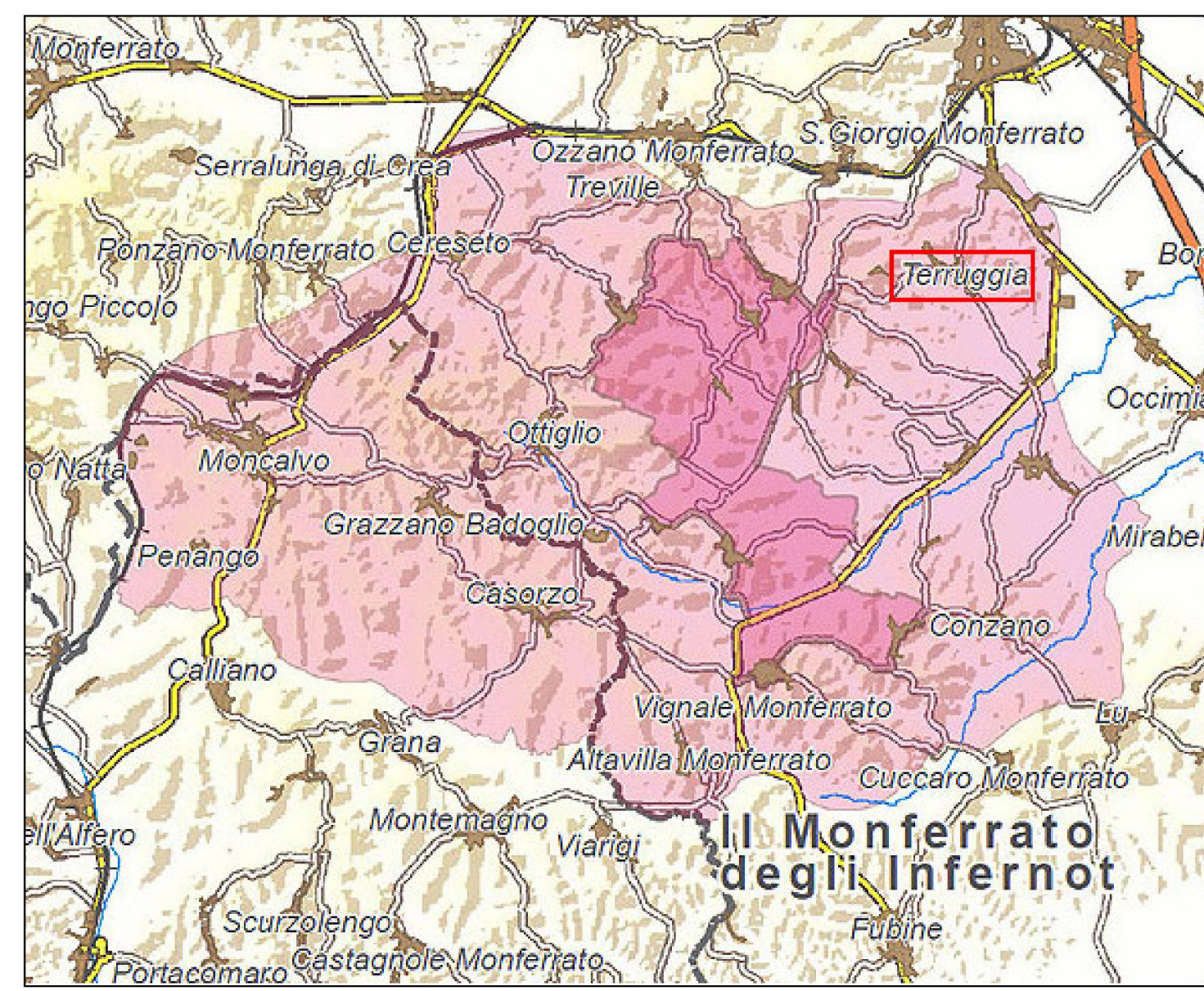
Tavola n. 1
 "Uso del suolo"
 Scala 1:5.000

Il Responsabile del procedimento (Geom. Fabrizio Baracco) Il Sindaco (Dott. Giovanni Bellistri) Il Segretario Comunale (Dott. Sante Palmieri)

Ing. Geol. Giuseppe Massone Ing. Rita Di Cosmo

Collaboratore: Arch. Chiara Amisano

- Legenda**
- BUFFER ZONE
 - LIMITE AMMINISTRATIVO
 - TIPO SUOLO**
 - VIGNETI
 - PRATI E PASCOLI
 - COLTURE LEGNOSE, ORTICOLE, FLORICOLE
 - SEMINATIVO
 - COLTURE TRADIZIONALI
 - INCOLTO
 - BOSCO
 - AREE VERDI
 - AREA URBANIZZATA E VIABILITA'
 - CORRIDOI ECOLOGICI
 - DISSESTI LEGATI ALLA DINAMICA FLUVIALE E TORRENTIZIA
 - DISSESTO DI TIPO AREALE
 - DISSESTO DI TIPO LINEARE
 - DISSESTI LEGATI ALLA DINAMICA DI VERSANTE
 - DISSESTI DI VERSANTE
 - POZZI
 - MANUFATTO DELL'AVAMPOZZO
 - CIABOT
 - SPECCHIO ACQUA
 - RETICOLO IDROGRAFICO SUPERFICIALE
 - FASCIA DI RISPETTO DEI CORSI D'ACQUA PUBBLICI



SITO UNESCO - "Il Monferrato degli Infernot"

- Componente del sito - Core Zone
- Area tampone - Buffer Zone

